

# MÄRCHENWÄLDER + RENAISSANCESTÄDTE

mit Georg von Graefe



## NATUR + KULTURREISE EUROPA



Destination  
Österreich / Tschechien / Polen /  
Deutschland



Dauer  
15 Tage



Datum  
12. Juni - 26. Juni 2021



min/max Teilnehmer  
16 - 24 Personen



Preis p.P.  
ab 6'930.-



RUNDREISE

KULTUR

WANDERN

KULINARIK

Stand: 12.06.2021

### Kontakt

rex – reisen mit experten ag  
Rudolfstrasse 37  
CH-8400 Winterthur

Telefon: +41 52 320 05 09

E-Mail: [info@rex.tours](mailto:info@rex.tours)

Website: <https://rex.tours>

### Infos zur Reise

<https://rex.tours/de/tours/natur-kulturreise-europa-06-2021>



Die  
**Reise**

Im Herzen Europas finden sich verborgene Kulturlandschaften, lebhaftere Renaissancestädte und verträumte Herrschaftsparks in ausserordentlicher Vielfalt. Dazwischen sind erholsame Nationalparks und Waldperlen gebettet, die wir erwandern werden. Gediegene Picknicks in stimmiger Natur und kulturelle Höhepunkte runden die zweiwöchige Reise ab. Der Naturwaldexperte und Reiseleiter Georg von Graefe, dipl. Forstingenieur ETH, und lokale Fachleute zeigen Ihnen umfassende Zusammenhänge der Wald-, Landschafts- und Kulturgeschichte Mitteleuropas auf.

Der  
**Reiseplan**

**2. Tag | Sonntag | 13. Juni 2021**

Stadtführung in Linz, Fahrt mit unserem silvatur-Bus über das Mostviertel in das Gebiet Eisenwurzen. Fahrt auf der Ybbserbahn-Bergstrecke zum Hotel Waldesruh (2 Nächte).



**4. Tag | Dienstag | 15. Juni 2021**

Fahrt ins Kremstal, Spaziergang durch die Reben und Picknick mit Blick auf die Donau. Weinprobe auf dem Geyerhof und Besuch des Barockstifts Göttweig. 3 Nächte in der Weinstadt Retz an der tschechischen Grenze.



**6. Tag | Donnerstag | 17. Juni 2021**

Fahrt über den ehemaligen Eisernen Vorhang nach Tschechien ins historische Zentrum von Mähren nach Brno/Brünn. Neben Barock- und Renaissancegebäuden besticht Brno/Brünn durch spannende Bauten des Funktionalismus. Besuch der Villa Tugendhat (UNESCO-Weltkulturerbe) des Bauhausarchitekten Ludwig Mies van der Rohe.

**1. Tag | Samstag | 12. Juni 2021**

Wie meist beginnen wir unsere Reise mit einer Bahnfahrt, diesmal über den Arlberg in die Industrie- und Kulturstadt Linz (1 Nacht).



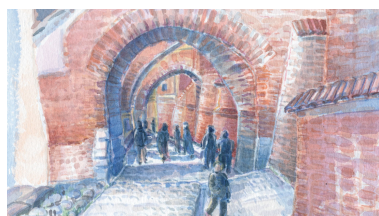
**3. Tag | Montag | 14. Juni 2021**

Voralpine Wanderung zum Hochmoor Leckermoos mit Erklärungen des lokalen Forstdienstes.



**5. Tag | Mittwoch | 16. Juni 2021**

Besuch des charmanten Städtchens und des grössten europäischen Weinkellers. Mittags geniessen wir einen Heurigen. Nachmittags Wanderung im nahe gelegenen Nationalpark Thayatal. Abendliches Picknick in der Burgruine Kaja. Alternativ lässt es sich im Althof in Retz am Fusse der Weinberge wunderbar entspannen.





### 7. Tag | Freitag | 18. Juni 2021

Auf dem Renaissance-Marktplatz von Telč (UNESCO-Weltkulturerbe) trinken wir Kaffee und entdecken anschliessend im Naturreservat Doutnáč bei Karlštejn botanische Raritäten des böhmischen Karsts wie den Diptam. Weiterfahrt nach Prag (2 Nächte).

### 8. Tag | Samstag | 19. Juni 2021

Der Geschichte und Eigenheit der alten böhmischen Hauptstadt Prag nähern wir uns bei einem Rundgang durch die Gärten am Burghügel Hradschin. Individueller Abend.



### 9. Tag | Sonntag | 20. Juni 2021

Fahrt ins Riesengebirge mit Blick auf die Schneekoppe, die sagenumwobene Heimat des Riesen Rübezahl. Bei der Wanderung (inkl. Picknick) im Bergmassiv Horní Maršov zu den Urwaldresten Rýchory gehen wir der Frage nach, was einen wirklichen Urwald ausmacht. Fahrt ins polnische Schlesien nach Staniszów/Stonsdorf (2 Nächte im charmanten Herrenhaus).

### 10. Tag | Montag | 21. Juni 2021

Morgendliches Ausspannen im erholsamen Park des Schlosses Stonsdorf. Im lieblichen Hirschberger Tal der Schlösser, liess sich der preussische Hochadel im 19. Jahrhundert prächtige Herrensitze errichten; nachmittags beschauliche Wanderung auf die Heinrichsburg mit prächtiger Aussicht auf die Schneekoppe.



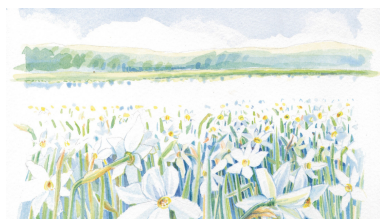
### 11. Tag | Dienstag | 22. Juni 2021

Fahrt nach Oybin/Sachsen und Wanderung in den beeindruckenden Sandsteinformationen im Zittauer Gebirge. Bei sächsischen Spezialitäten geniessen wir die gemütliche Fahrt in der Schmalspur-Dampfbahn nach Zittau. Ein Stopp bei einem Schaufelbagger für den Lausitzer Braunkohlebergbau zeigt uns die gewaltigen Dimensionen dieser Energiegewinnung auf. Übernachtung in Görlitz (2 Nächte).



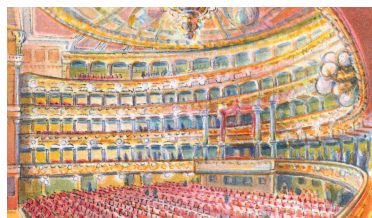
### 12. Tag | Mittwoch | 23. Juni 2021

Görlitz wurde von den Zerstörungen im Zweiten Weltkrieg weitgehend verschont und besticht heute durch einheitliche Strassenzüge aus der Gründerzeit. Eine architektonische Stadtführung, ein Besuch des kulturhistorischen Museums mit dem Direktor und ein abendlicher Spaziergang im Barockfriedhof zeigen uns einige Facetten der vermutlich schönsten Stadt Deutschlands.



### 14. Tag | Freitag | 25. Juni 2021

Stadtführung durch das auch Elbflorenz genannte Dresden. Auf Wunsch organisieren wir Karten für eine Vorstellung an der renommierten Semperoper.



### 13. Tag | Donnerstag | 24. Juni 2021

Der grösste Landschaftspark Zentraleuropas im englischen Stil wurde durch Fürst von Pückler-Muskau auf beiden Seiten der Lausitzer Neisse im 19. Jahrhundert angelegt. Nach einer Führung auf der deutschen Seite werden wir im polnischen Teil im historischen Apfelgarten picknicken. Nachmittagsfahrt entlang der Elbe nach Dresden.

### 15. Tag | Samstag | 26. Juni 2021

Morgendlicher Direktflug nach Zürich.

Die  
**Destination**



Die  
**Zusatz  
optionen**



**VERLÄNGERUNG**

Wir helfen Ihnen gerne bei der individuellen Reiseorganisation



**CO2 - AUSGLEICH**

Kompensieren Sie Ihre CO2-Emissionen in Klimaschutzprojekten via myClimate



**HÖHERE  
FLUGKLASSE**

Fliegen Sie bequem in einer höheren Flugklasse und profitieren Sie von erstklassigem Service

## Die Preise

pro Person in CHF  
Stand: 12.06.2021



Doppelzimmer  
6'930.-



Verlängerung  
Auf Anfrage



Einzelzimmer  
7'520.-



CO2 - Ausgleich  
Auf Anfrage



Zubuchezimmer  
6'930.-



Höhere Flugklasse  
Auf Anfrage

---

### Inbegriffene Leistungen

- 1.-Klasse-SBB-Billett (Basis Halbtax-Abo) ab schweizerischem Wohnort für An- und Rückreise zu/von Zürich Flughafen
- von Linz bis Dresden beste Hotels, alle Zimmer mit WC/Dusche
- alle Führungen, Konzerte, Essen, Postkarten mit Marken, passender Tischwein zu den Mahlzeiten usw.
- Direktflug von Dresden nach Zürich mit SWISS inkl. 23kg Freigepäck

---

### Nicht inbegriffene Leistungen

- Sitzplatzreservation für den Flug (falls gewünscht)
- Reiseversicherung (Annullierungskosten- und SOS-Schutz)
- Persönliche Auslagen

---

### Zusatzinformationen

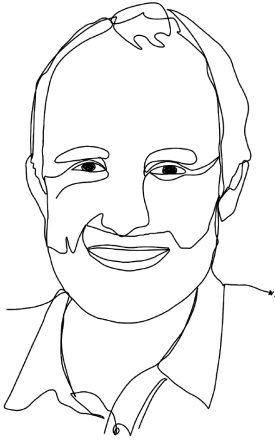
- Die Preise basieren auf einer Teilnehmerzahl von 16 Personen und den Tarifen und Wechselkursen vom Juni 2019 (EUR 1.00 = CHF 1.07). Preisanpassungen aufgrund von starken Kursschwankungen, abweichenden Teilnehmerzahlen oder geänderten Flugnebenkosten bleiben vorbehalten.
- Zubuchezimmer - Wenn Du als Alleinreisende/r ein Doppelzimmer mit einer/m Mitreisenden teilen möchtest, steht Dir die Möglichkeit offen ein «Zubuchezimmer» zu buchen, um vom günstigeren Doppelzimmer-Tarif zu profitieren. Während des Buchungsprozesses können Anmerkungen zur Auswahl der zweiten Person gemacht werden und es besteht die Möglichkeit, sich vorab kennenzulernen. Sollte keine passende zweite Person gefunden werden, wird der Einzelzimmerzuschlag verrechnet.
- Bei R|EX Reisen triffst du auf Gleichgesinnte – aufgrund des gemeinsamen Interesses eignen sich die Reisen daher sowohl für Singles und Alleinreisende als auch für Paare und Gruppen.
- Veranstalter dieser Reise ist die silvatur reisen GmbH. Es gelten zusätzlich die AGB's des Veranstalters.
- Eine ausführliche Reisedokumentation wird 4 Wochen vor Abreise zugeschickt.
- Die hier abgebildeten Aquarelle stammen aus der Feder der Künstlerin Andrea Leisinger und sind urheberrechtlich geschützt.

---

### Reiseveranstalter

Reiseveranstalter ist silvatur reisen GmbH, es gelten zusätzlich die AGBs des Reiseveranstalters.

---



Der Rexperte

## Georg von Graefe

Dipl. Forstingenieur ETH

### Wer bist Du?

Als Forstingenieur beschäftige ich mich seit dem Studium an der ETH Zürich mit Urwäldern. Seit nun 12 Jahren führe ich Studienreisen zu Urwäldern aber auch zu kulturellen Perlen in Osteuropa durch. Dank eines weitgespannten Netzwerks zu Förstern, Nationalparkdirektoren oder Schriftstellern entstehen immer wieder Entdeckungsreisen in unbekannte Ecken Europas z.B. Beresina, balitische Föhrenwälder & weissrussische Weiten.

### Warum geht es für diese Reise nach Böhmen – Mähren – Schlesien – Sachsen?

Im Herzen Europas finden sich verborgene Kulturlandschaften, lebhaftere Renaissancestädte und verträumte Herrschaftsparks in ausserordentlicher Vielfalt. Dazwischen sind erholsame Nationalparks und Waldperlen gebettet.

### Was möchtest Du den Teilnehmern auf dieser Reise vermitteln?

Landschaft ist immer auch ein Spiegelbild: Auf dieser Reise lassen sich die Zusammenhänge von Wald-, Landschafts- und Kulturgeschichte Mitteleuropas lebendig aufzeigen und erleben.

### Was dürfen die Teilnehmer von Dir und der Reise erwarten?

Gediegene Picknicks in stimmiger Natur und kulturelle Höhepunkte: Waldwildnis in den Göstlinger Alpen, in einem Kremstaler Rebburg an der Donau picknicken, die Bauhaus-Villa Tugendhat in Brno bestaunen, auf der mittelalterlichen Burg Kaja bei Fackelschein alten Sagen lauschen oder im historischen Apfelpark im Park zu Muskau dinieren : dies nur einige Highlights dieser Reise.

### Was wird die Teilnehmer auf der Reise überraschen?

Wir lernen Prag über seine vielfältigen Garten- und Parklandschaften kennen. Im Anschluss an diesen Rundgang haben wir die exklusive Möglichkeit den Veitsdom, die Krönungskirche der böhmischen Könige ausserhalb der Öffnungszeiten zu erleben.

### Bedarf es für diese Reise bestimmte Vorkenntnisse, Fähigkeiten oder Ausstattung?

Nein, Neugierde und Freude am Entdecken sind aber hilfreich.

---

Ihr  
**Kontakt**

### **Adresse**

rex – reisen mit experten ag  
Rudolfstrasse 37  
CH-8400 Winterthur

### **Kontakt**

Telefon: +41 52 320 05 09  
E-Mail: [info@rex.tours](mailto:info@rex.tours)  
Website: <https://rex.tours>

### **Öffnungszeiten**

Montag - Freitag | 09.00 Uhr - 12.30 Uhr / 13.30 Uhr - 17.30 Uhr

### **Infos zur Reise**

<https://rex.tours/de/tours/natur-kulturreise-europa-06-2021>

